

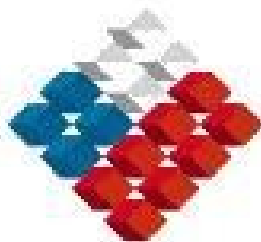
INTRANET del Estado
Ministerio del Interior
División Informática



GOBIERNO DE CHILE
MINISTERIO DEL INTERIOR

Historia

- Ministerios y Servicios con 17 redes paralelas Nacionales no conectadas
- Redes de datos del Gobierno atrasadas en comparación con sector privado
- Ministerios con creciente demanda de acceso a INTERNET para sus operaciones diarias
- Diversidad de proveedores y costos de acceso
- Existe la necesidad de conectar bases de datos, pero los costos son altos y el BW es pequeño



GOBIERNO DE CHILE
MINISTERIO DEL INTERIOR

Objetivo

- Conformar una red de datos para dar servicios a la ciudadanía.
- Interconectar Ministerios y Servicios en una red segura y estable
- Reducir costos por redes y enlaces paralelos
- Mejorar progresivamente la presencia y el acceso del Gobierno en INTERNET



GOBIERNO DE CHILE
MINISTERIO DEL INTERIOR

Criterios (1)

- Atendiendo que había que mejorar las condiciones de interconexión actuales se decidió interconectar a los Ministerios y Servicios en el nivel central
- Con esto al menos en el nivel central se unen las 17 redes existentes.
- Conexión de Ministerios y Servicios en un Backbone Gigabit Ethernet (1000Mbps) sobre F.O.
- Conexión a proveedores INTERNET en un esquema de alta disponibilidad y velocidad de acceso comparable 155Mbps-1000Mbps



GOBIERNO DE CHILE
MINISTERIO DEL INTERIOR

Criterios (2)

- Red con un gran BW nacional (1 000Mbps por proveedor) para potenciar los servicios que los Ministerios ofrezcan a los ciudadanos.
- La red no es para que los funcionarios navegen más rápido sino para prestar servicios, por eso el BW internacional es considerablemente menor (1 2Mbps agregados).



GOBIERNO DE CHILE
MINISTERIO DEL INTERIOR

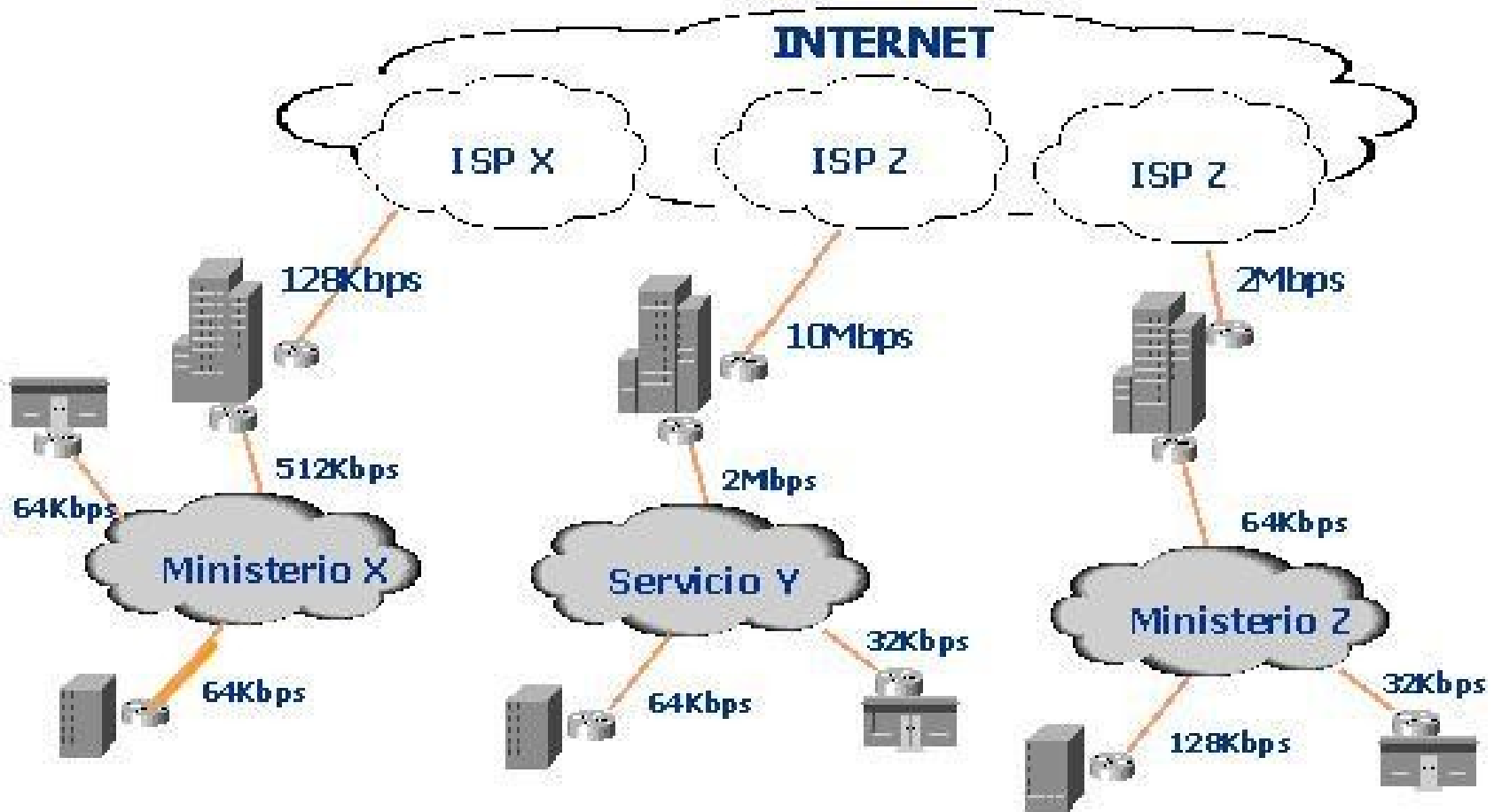
Crterios (3)

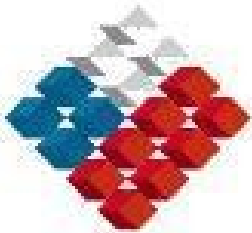
- Deben existir herramientas de supervisi3n centralizada de la red, enlaces y equipos
- Deben existir herramientas para administrar Calidad de Servicio y los recursos de red utilizados.
- Debe existir capacidad de administraci3n del ancho de banda y manejo de prioridades por tipo de tráfico.
- Debe existir mecanismos de protecci3n bási3cos, para disminuir riesgo de ataque o intromisiones.



GOBIERNO DE CHILE
MINISTERIO DEL INTERIOR

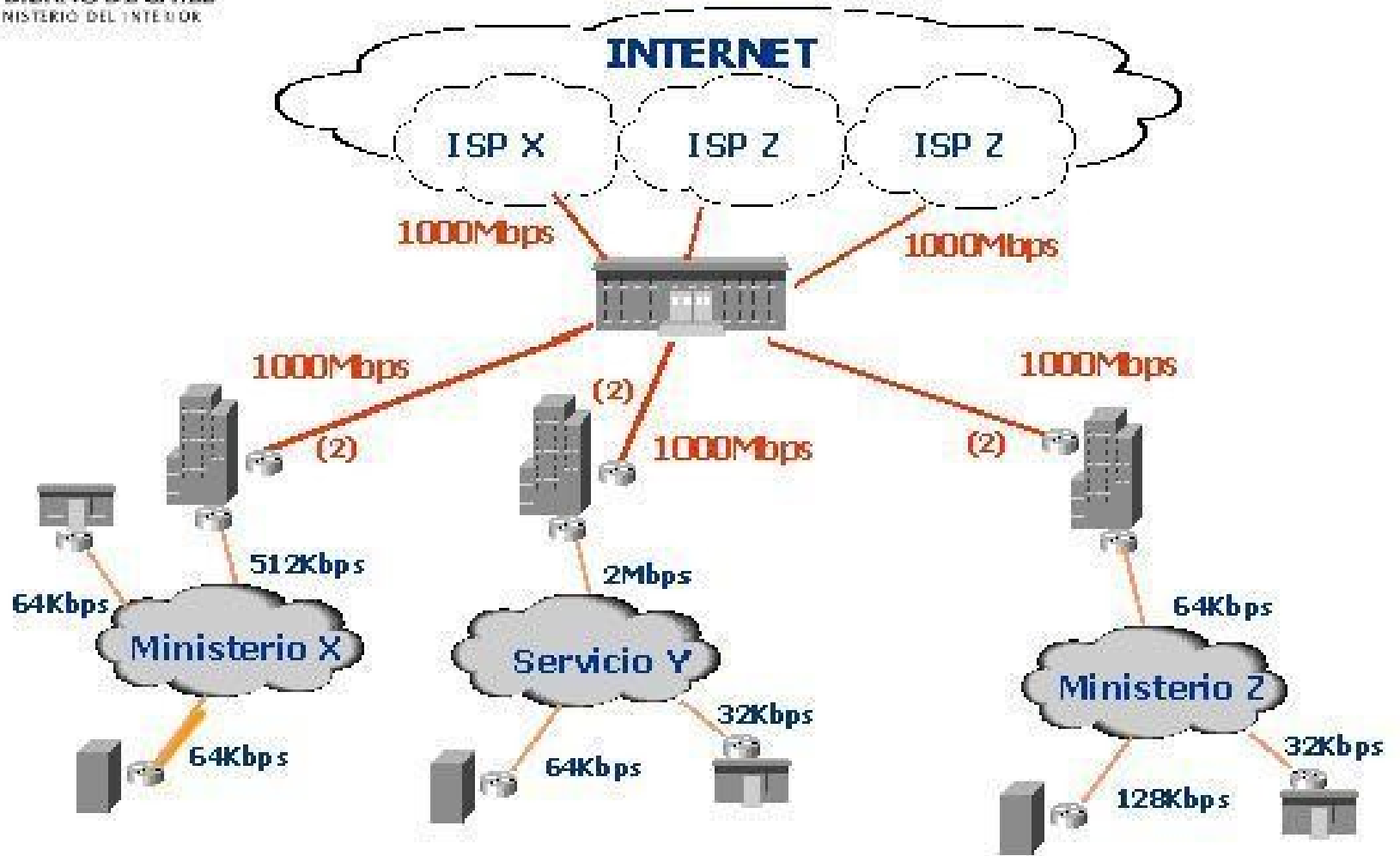
Antes ...





GOBIERNO DE CHILE
MINISTERIO DEL INTERIOR

Ahora ...





GOBIERNO DE CHILE
MINISTERIO DEL INTERIOR

Ministerios/Servicios

- **Presidencia de la República**
- **Servicio Nacional de la Mujer**
- **Ministerio de Relaciones Exteriores**
- **Servicio Registro Civil e Identificación**
- **Ministerio del Trabajo y Previsión Social**
- **Ministerio de Justicia**
- **Secretaría General de Gobierno**
- **Secretaría General de la Presidencia**
- **Ministerio de Obras Públicas**
- **Ministerio de Planificación y Cooperación**
- **Ministerio de Transporte y Telecomunicaciones**
- **Ministerio de Hacienda**
- **Contraloría General de la República**
- **Tesorería general de la República**
- **Ministerio de Agricultura**
- **Ministerio de Educación**
- **Ministerio de Defensa Nacional**
- **Ministerio de Bienes Nacionales**
- **Instituto de Normalización Previsional**
- **Ministerio de Salud**
- **Fondo Nacional de la Salud**
- **Ministerio de Vivienda y Urbanismo**
- **Ministerio de Minería**
- **Servicio de Impuestos Internos**
- **Comisión Nacional de Energía**
- **Ministerio de Economía**



GOBIERNO DE CHILE
MINISTERIO DEL INTERIOR

Descripción solución (1)

- Red de alta velocidad que interconecta 26 Ministerios y Servicios
- Red sobre FO y Gigabit Ethernet (estándar 802.3z)
- Equipos switch/router de alta capacidad en los nodos (Cisco CS6509 y CS2948)
- Protocolo IP y red válida 163.247.x.x
- Protocolos EIGRP y HSRP, BGP (para alta disponibilidad de la solución)
- Administración Gráfica de la red sobre plataforma Sparc y usando SNMP



GOBIERNO DE CHILE
MINISTERIO DEL INTERIOR

Descripción solución (2)

- Manejo de políticas de servicio (QoS)
- Listas de acceso en equipos principales para proteger a los nodos.
- Routers de acceso a INTERNET con políticas y filtros de seguridad (firewall), sin embargo la seguridad final depende de cada Ministerio/Servicio



GOBIERNO DE CHILE
MINISTERIO DEL INTERIOR

Desarrollo (1)

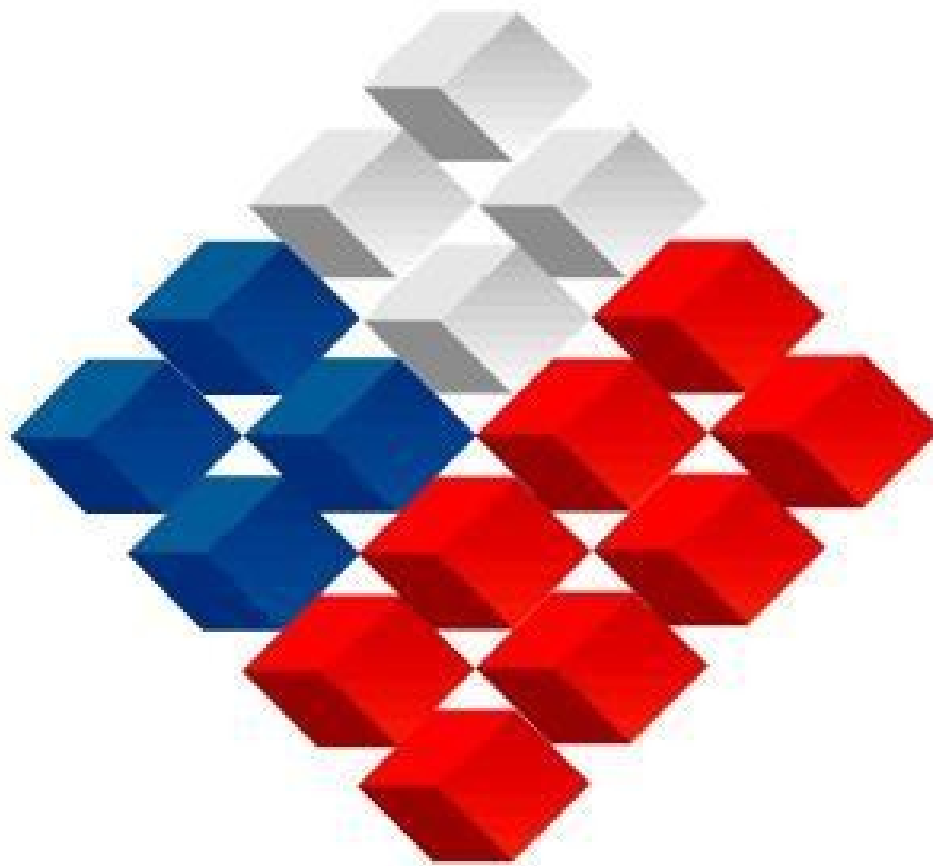
- Trabajos iniciados en mes de abril
- Dos meses de trabajo en calle para la cobertura de FO
- Instalación y configuración lógica de equipos durante junio y julio.
- Acceso a INTERNET configurado en agosto
- Capacitaciones y laboratorio al personal de los Ministerios en Septiembre (30 personas)
- Hoy todos los Ministerios están con sus equipos configurados e instalados (")



GOBIERNO DE CHILE
MINISTERIO DEL INTERIOR

Desarrollo (2)

- Coordinación y avisos con los encargados técnicos a través de lista de correo y servidor web.
 - ◆ E-mail: *intranet-estado@interior.gov.cl*
 - ◆ *<http://www.interior.gov.cl/intranet-estado>*
- Visita y revisión de las instalaciones de cada Ministerio/Servicio
- Definición y configuración de políticas a nivel de filtros para defender las redes.
- Cada Ministerio/Servicio define que protección usará (Firewall/NAT/Proxy)



INTRANET del Estado
Ministerio del Interior
División Informática